

ვაშლის წარმოების საინვესტიციო შესაძლებლობები



საქართველოში ვაშლის ინტენსიური წარმოებისათვის ხელსაყრელი ნიადაგური და კლიმატური პირობები არსებობს. ვაშლი ერთ-ერთი უძველესი ხეხილოვანი მცენარეა; კულტივირებულია, დაახლოებით, 4 ათასი წლის წინ. ხეხილის წარგაობათა შორის, ფართობისა და პროდუქციის მხრივ, ვაშლს პირველი ადგილი უჭირავს დედამიწის მომიერი სარტყლის ფარგლებში. ცნობილია 10 ათასზე მეტი ვაშლის ჯიშ, რომელთაგან საქართველოში გავრცელებულია 200-მდე ჯიშ.

მსოფლიო პრაქტიკაში ხილის ბაღების გაშენების ტექნოლოგიებმა, უკანასკნელ წლებში, მნიშვნელოვანი ცვლილებები განიცადა. დღეს დიდი არჩევანია ექსტენსიურ და ინტენსიურ

ბაღებს შორის. ინტენსიური ბაღები მოითხოვენ სუსტი ზრდის საძირებზე დამყნობილ წერგს. ამავე დროს, მნიშვნელოვანია არა მარტო ზრდის სიძლიერე, არამედ მსხმოიარობის ადრეულ ასაკში დაწყება, მცენარის მაღალი საექტარო მოსავლიანობა და პროდუქციის მაღალი ხარისხი.

საქართველოში ვაშლის მასიური მიწოდება ბაზარზე შიდა ქართლიდან სექტემბრის მეორე ნახევრიდან იწყება და სექტემბრის ბოლოს, ოქტომბრის დასაწყისში პიკს აღწევს. სამცხე-ჯავახეთიდან ვაშლის მიწოდება ბაზარზე სექტემბრის ბოლოდან იწყება და პიკს აღწევს ოქტომბრის დასაწყისში. საერთო წარმოების 60-70% გამოიყენება ხელის სახით ადგილობრივ და საექსპორტო ბაზარზე.

მოსავლის დარჩენილი, დაბალი ხარისხის ვაშლი შეადგენს ვაშლის კონცენტრატის გადამამუშავებელი მრეწველობის სანედლეულ ბაზას.

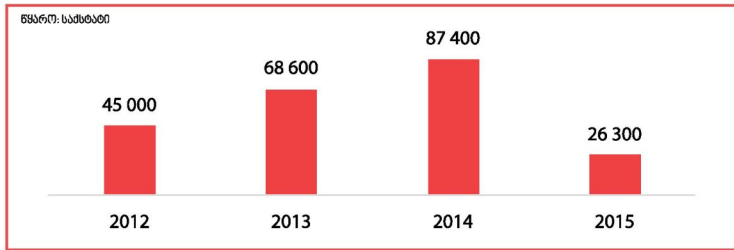
საქართველოში ვაშლის მოსავლიანობის საშუალო მაჩვენებელი დაბალია, რაც, ძირითადად, გამოწვეულია ინტენსიური ტექნოლოგიების დანერგვის სიმცირით. ასევე, მთავარ გამოწვევად რჩება თანამედროვე ვაშლის ჯიშები, წარმოებული პროდუქციის ხარისხი, მოსავლის აღების შემდგომი ტექნოლოგიები, შეფუთვა, სასაწყობო და სატრანსპორტო ინფრასტრუქტურა.

საინვესტიციო შესაძლებლობები

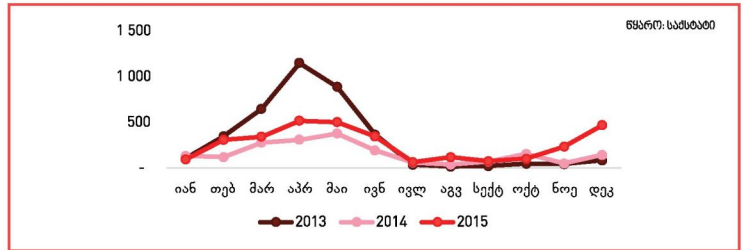
- ახალი ჯიშების წერგების წარმოება
- წარმოების საშუალებების მიწოდება (მცენარეთა დასაცვის საშუალებები, სასუქები, სარწყავი სისტემები და სხვა)
- ტექნოლოგიებისა და მონელებლობების მიწოდება კლიმატკონტროლირებადი სასაწყობო მეურნეობებისთვის
- სასოფლო-სამეურნეო მანქანა-დანადგარებისა და ხელსაწყობების მიწოდება
- გადამამუშავებელი დანადგარების და ტექნოლოგიების მიწოდება

- სატერითო გადამამუშავების მომსახურების მიწოდება, რომელიც აღჭურვილია კლიმატკონტროლირებადი სისტემებით
- ვაშლის ინტენსიური ბაღების გაშენება
- პროდუქციის შენახვისთვის მომსახურების მიწოდება, რომელიც აღჭურვილია კლიმატკონტროლირებადი სისტემებით
- დამატებითი ღირებულების შესაქმნელად მომსახურების მიწოდება (კონცენტრატი, წვენი და სხვა)
- პირველადი და გადამამუშავებული პროდუქციისთვის შესაფერისი მასალების წარმოება (ყუთები, ქილები და სხვა)

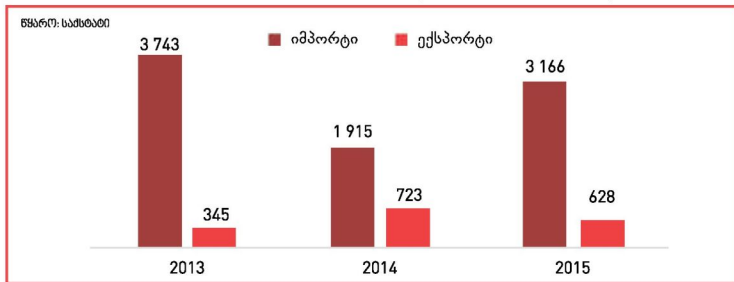
წარმოება წლების მიხედვით (ტონა)



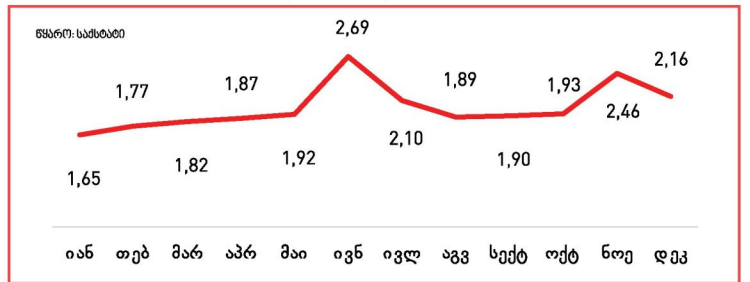
იშვორთი თვეების მიხედვით (1000 აგს დოლარში)



ექსპორტ-იშვორთი წლების მიხედვით (1000 აგს დოლარში)



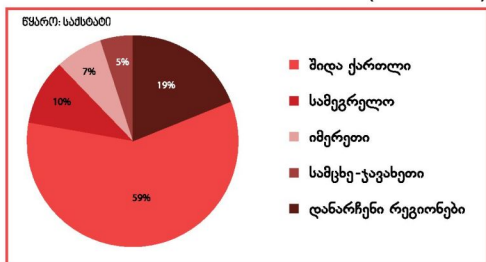
საბაზრო ფასები (ლარი/კგ) თვეების მიხედვით - 2015 წელი



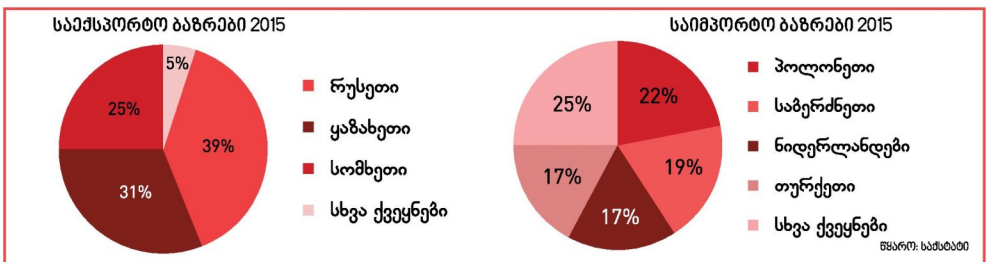
საქართველოში მოსავლიანობის პროცენტული წილი სხვა ქვეყნების მოსავლიანობასთან მიმართებაში

სომხეთი	აშშ	თურქეთი	ევროკავშირი
33%	40%	21%	18%

წარმოება რეგიონების მიხედვით (2015 წელი)



ძირითადი სავაჭრო პარტნიორები



დარგვის და მოსავლის აღების პერიოდები

თვე	I	II	III	IV	V	VI	VII	VIII	IX	X	XI	XII
დარგვა												
მოსავლის აღება												