



პომიდვრის წარმოების სინკვასტიციო შესაძლებლობები



საქართველოში პომიდვრი მე-18 საუკუნის მე-2 ნახევრიდან გავრცელდა და დღესდღეობით, ბოსტნეული კულტურებიდან ყველაზე დიდი რაოდენობით ინარმოება. საქართველოს ძირითად უპირატესობას პომიდვრის გემური თვისებები და არასემონური წარმოებისთვის ხელსაყრელი კლიმატი წარმოადგენს.

პომიდვრისთვის ყველაზე კარგ ნიადაგად ითვლება ნოყიერი, სტრუქტურული, მსუბუქი თიხნარი, თიხა, კარგი წყალტევადობის ღრმა სახნავი ფენის ნიადაგები. მისთვის არ ვარგა ჰაერისა და წყლის ცუდი გამტარი, მუავა და ტუტე ნიადაგები.

პომიდვრის მწარმოებელი ძირითადი რეგიონებია: ქვემო ქართლი, შიდა ქართლი, ვახეთი და იმერეთი.

ადგილობრივი პომიდვრის მიწოდება ბაზარზე ივნისის დასაწყისიდან სექტემბრის ბოლომდე ან ოქტომბრის დასაწყისამდეა ხელმისაწვდომი. დახურულ გრუნტში წარმოებული ადგილობრივი პომიდვრი არასემონურ პერიოდშიც არის ხელმისაწვდომი, თუმცა ამ პერიოდში პომიდვრის რაოდენობრივი მიწოდება ბაზარზე არც ისე მაღალია.

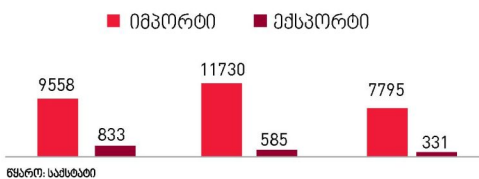
სინკვასტიციო შესაძლებლობები

- ჩითილების წარმოების განვითარება
- წარმოების საშუალებების მიწოდება (სასათბურე კონსტრუქციები, შინის მასალები, გათბობის სისტემები, სარწყავი სისტემები, მცენარეთა დაცვის საშუალებები, სასუქები და სხვა)
- ღია და დახურულ გრუნტში წარმოება
- დამატებითი ღირებულების შესაქმნელად მომსახურების მიწოდება (პომიდვრის პასტა და სხვა)
- სასოფლო-სამეურნეო მანქანა-დანადგარებისა და ხელსაწყოების მიწოდება
- გადამამუშავებელი მოწყობილობებისა და ტექნოლოგიების მიწოდება
- პირველადი და გადამამუშავებული პროდუქციისთვის შესაფუთი მასალების წარმოება (ყუთები, ქილები და სხვა)
- სატვირთო გადაზიდვების მომსახურების მიწოდება, რომელიც აღჭურვილია კლიმატკონტროლირებადი სისტემებით

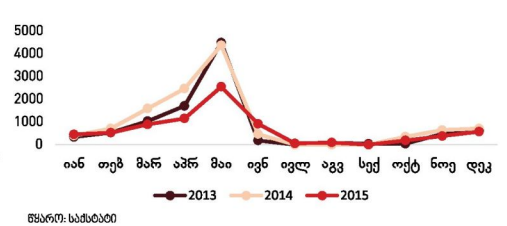
მოსავლიანობა

საქართველოში მოსავლიანობის პროცენტული წილი სხვა ქვეყნების მოსავლიანობასთან მიმართებაში			
სომხეთი	აზერბაიჯანი	თურქეთი	ევროკავშირი
32%	73%	37%	23%

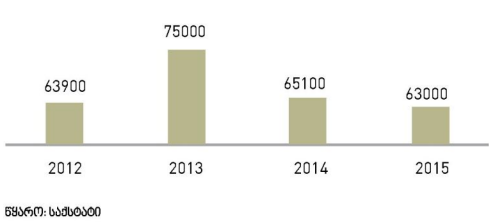
ქვემოქართლი-იმერეთი წლ. მიხედვით (1000 აშშ დოლარი)



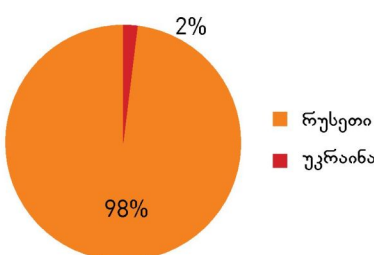
იმერეთი თვეების მიხედვით (1000 აშშ დოლარი)



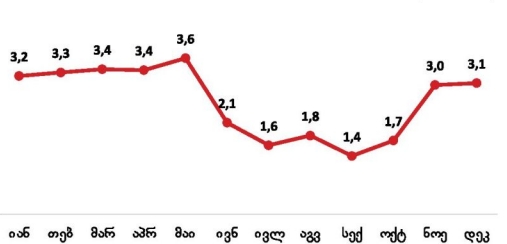
წარმოება წლების მიხედვით (ტონა)



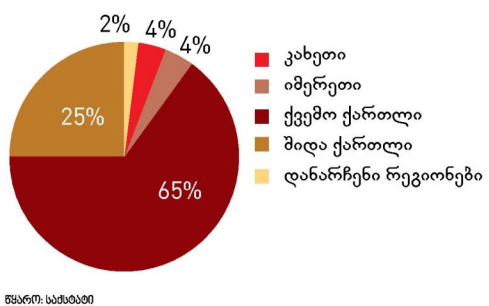
საქართველოში ბაზრები - 2015



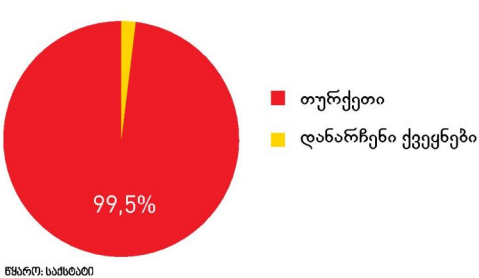
საბაზო საბაზრო ფასები თვეების მიხედვით - 2015 (ლარი/კგ)



წარმოება რეგიონების მიხედვით



იმერეთის მხარე - 2015



ფინანსური მაჩვენებლები*	
ფართობი (სათბური)	136
საწყისი სინკვასტიციო კაპიტალი	1850 000 ლარი
უკუგების პერიოდი	მე-3 წელი
IRR (8 წელი)	30 %