



სსიპ სოფლის მეურნეობის  
სამეცნიერო-კვლევითი ცენტრი



შოთა რუსთაველის ეროვნული  
სამეცნიერო ფონდი  
SHOTA RUSTAVELI NATIONAL  
SCIENCE FOUNDATION

მარცვლოვანი კულტურების კვლევის სამსახური

ქართული ხორბლის გენოფონდი - მისი  
გენეტიკური და სელექციური მნიშვნელობა

ცოტნე სამადაშვილი

22-24 მაისი - 2024  
თბილისი, საქართველო

# xorblis gvari Tritikum-i miekuTvneba TivaqasrasebrTa ojaxs-Poacane Barnait anu marcvlovanTa-Craminea Susa-ojaxs

## Aam ojaxSi Sedis pureulis mravali gvari:

- xorbali (Triticum L)
- qeri (Hordeum L)
- Wvavi (Sekale L)
- Wanga (Elytrigia desv)
- egilopsi (Aegilops L) da sxva.

U ukanasknel wlebSi gamoqveynebuli sistematis Tanaxmad  
xorblis gvarSi gaerTianebulia 27 saxeoba.

xorblis kulturaze moTxovnilebis zrda aucileblobas qmnis  
Catardes gamokvlevebi Semdegi mimarTulebebiT:

- Bbioteqnoologia
- Ggenuri inJineria
- Soreuli hibridizacia
- Ppoliploidia

citologiuri gamokvlevebiT xorblis saxeobaSi  
gamovlenilia poliploidiis sami done:

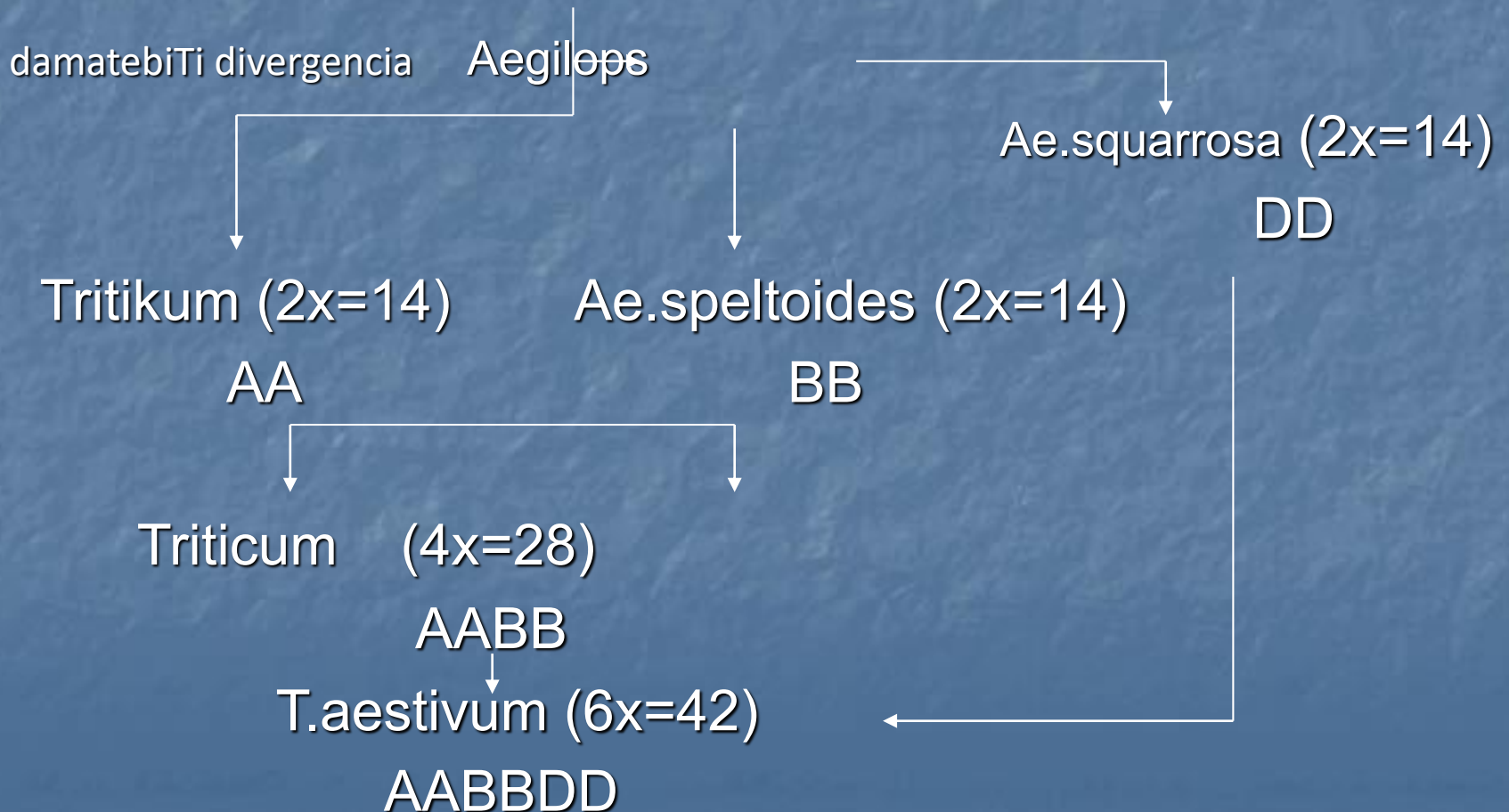
- Ddiploiduri ( $2n=14$ )
- tetraploiduri ( $2n=24$ )
- heqsaploiduri ( $2n=42$ )

# Mmeiozis Seswavlis safuZvelze xorblis saxeobaSi warmodgenilia:

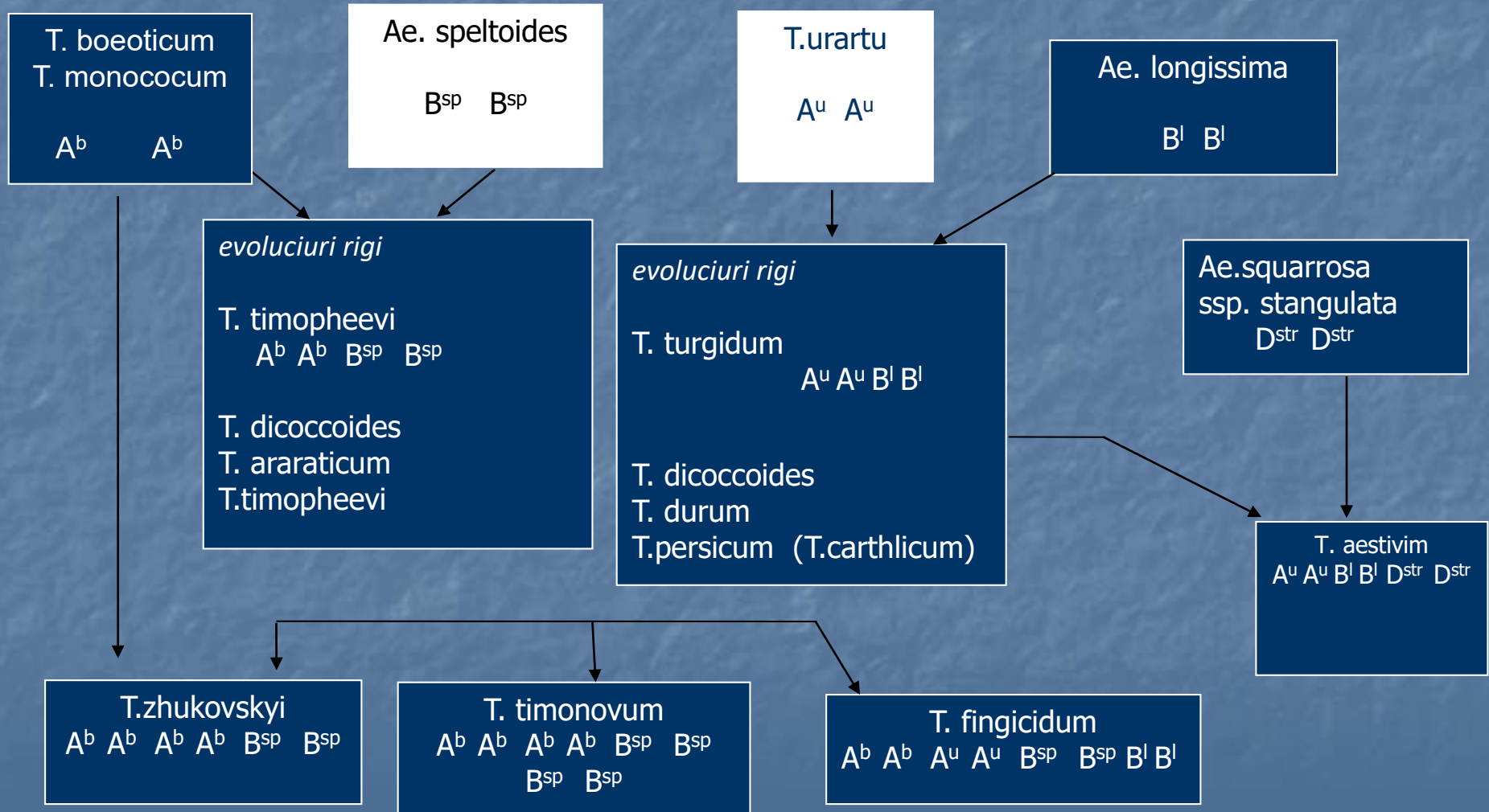
- erTmarcvala genomiT \_A
- Aaslis tipis xorbalsi \_AAB
- speltas tipis xorbalsi \_ABD

# rbili xorblis filogenezi (railis mixedviT 1965)

prototopeđo (2n=14)



# Bbioqimiuri gamokvlevis safuZvelze konarevis da sxvaTa mier/ xorblis gvaris evolucia:



# tetraploidur xorblebSi gansakuTrebul adgils ikavebs T.timopheevi, romlis genomi aRiniSneba -G

Ddiploidur xorblebSi gvxdaba ori veluri forma:

T.Boeicum Boiss\_A<sup>b</sup>

T.Urartu Thum.er.Gandil \_A<sup>u</sup>

saqarTvelos xorblebSi boetikumis A genomis matarebelia:

- T.monococcum
- T.timopheevi
- T.zhykovski

urartus A genomis matarebelia:

- T.karamischevi
- T.persicum
- T.macha
- T.aestivum



# tetraploidur da heqsaploidur xorableSi B genomis wyarod miCneulia:

- AAe.speltoides / Tauschi/
- Ae.longissima
- Ae.Scarsi /Feld and Kislev/

T.macha-Si B genomi mosulia\_Ae.speltoides-dan,

T.persicum-Si

T.Karamischev-Si

T.aestivum-si Ae.longissima-dan

gansakuTrebul jgu fs warmoadgens  
T.timopheevi, romlis genomuri Sedgenilobaa:  
AG

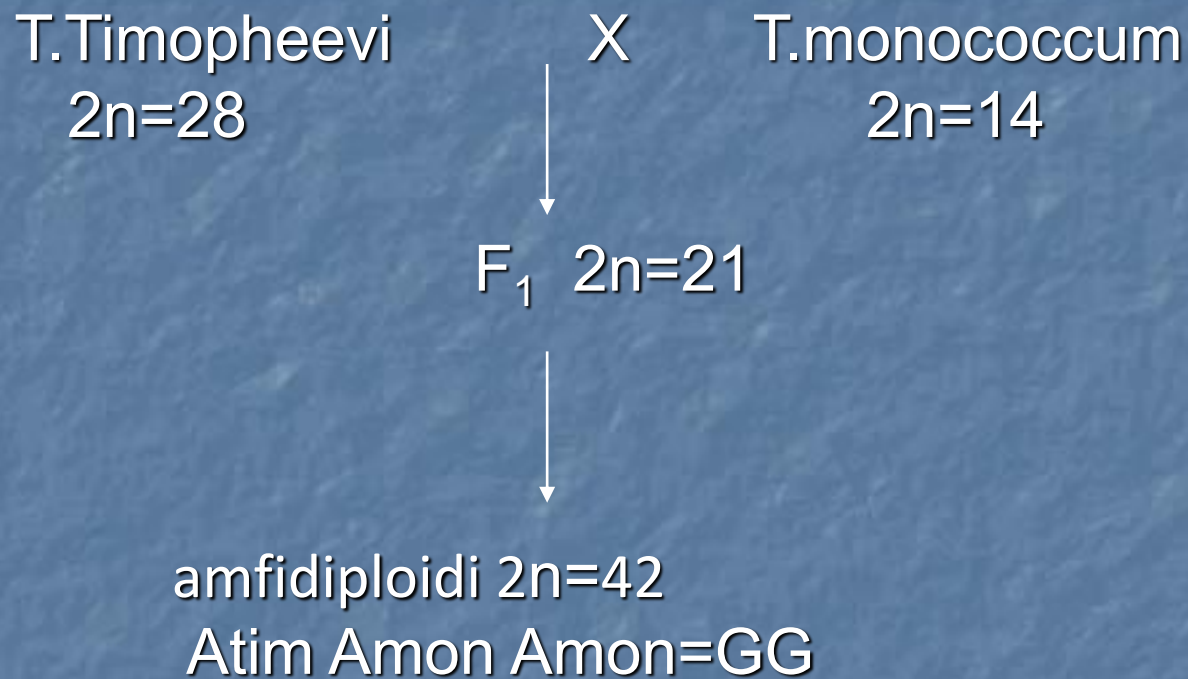
- G genomi SeiZleba mosuliyo Ae.ausheri  
(Ae.speltoides)-dan

# საქართველოს რბილი ხორბლის B გენომის წარმოადგენელი მიკროცეულია *Ae. longissima*

საქართველოს ენდემური ჰექსაპლოიდური სახეობები  
ქასიატდებიან ფართო მრავალფეროვნებით:

- *T. macha*
- *T. zhykovski*
- *T. aestivum*

# T.Zhykovski advilad ujvardeba T.timopheev-s



aqedan gamomdinare T. zhykovski-is genomuri  
Semadgenloba iqneba AAAAGG

rbil xorbalsi D genomis donoria Ae.tauschi, xolo  
genomuri Semadgenlobaa  $A^uA^uB^L B^L DD$

T.macha-s genomuri Semadgenlobaa:  
 $AA^uA^uA^uA^uBB$

xorblis kulturaSi A<sup>u</sup>, B<sup>b</sup>, B, G da D  
genomis gaerTiane bam saSualeba mogvca migveRo Zvirfasi  
sameurneo niSan-Tvisebebis mqone:

- maRalxarisxovani
  - maRalmosavliani
  - araxelsayreli pirobebisadmi gamZle
  - daavadebebis da mavneblebisadmi gamZle
  - maRalciliani
  - zamTargamZle
  - maRali purcxobis .....
- A axali jiSebi da formebi

gmadlobon

G yuradRebisTvis