



კარტოფილის წარმოების საინვესტიციო შესაძლებლობები



საქართველოს ბუნებრივ-კლიმატური პირობები შესაძლებლობას იძლევა ვანარმოთ, როგორც სასურსათო (საადრეო და საგვიანო), ასევე სათესლე და ეკოლოგიურად სუფთა (მაღალმთიან ზონაში) კარტოფილი.

კარტოფილი გარემო პირობებთან კარგი შემგუ-ელობით გამოირჩევა. გაღვივებისათვის საჭიროა 5-6°C, ხოლო ოპტიმალური 13-15°C ტემპერატურა, რაც საქართველოს დაბალ ზონაში (ქვემო ქართლის რეგიონი), სადაც ტემპერატურის დაწევა ადრეულ პერიოდში ხდება, საადრეო და საშუალო ჯიშის კარტოფილის წარმოების

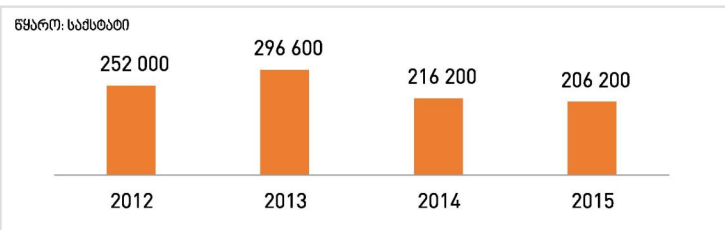
საუკეთესო პირობებს ქმნის.

კარტოფილის ძირითადი მწარმოებელი რეგიონებია სამცხე-ჯავახეთი, ქვემო ქართლი და აჭარა. ადგილობრივ ბაზრებს ქვემო ქართლის რეგიონიდან, ძირითადად, მაისის შუა რიცხვებიდან მიწოდებათ ადგილობრივი საადრეო კარტოფილი, ხოლო დანარჩენი ბაზარზე სექტემბრის დასაწყისიდან თებერვალი-მარტის პერიოდამდე არის ხელმისაწვდომი. ქართული კარტოფილის გემური თვისებები მეზობელი ქვეყნების მხრიდან მასზე მოთხოვნის მრავალი არსებით როლს თამაშობს.

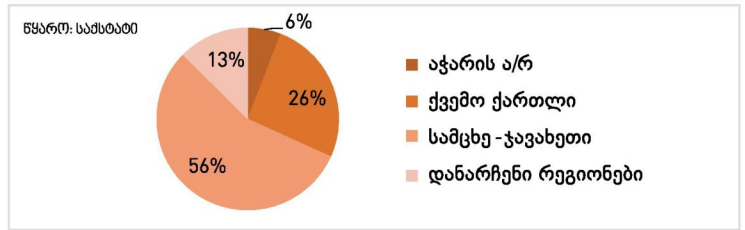
საინვესტიციო შესაძლებლობები

- მაღალკონდიციური თესლის მიწოდება
- წარმოების საშუალებების მიწოდება (სარწყავი სისტემები, მცენარეთა დაცვის საშუალებები, სასუქები, და სხვა)
- ღია გრუნტში წარმოება
- სასოფლო-სამეურნეო მანქანა-დანადგარებისა და ხელსაწყოების მიწოდება
- პროდუქციის შენახვისთვის მომსახურების მიწოდება, რომელიც ალტერნატიული კლიმატკონტროლირებადი სისტემებით
- სატვირთო გადაზიდვების მომსახურების მიწოდება, რომელიც ალტერნატიული კლიმატკონტროლირებადი სისტემებით

წარმოება წლების მიხედვით (ტონა)



წარმოება რეგიონების მიხედვით (2015 წელი)

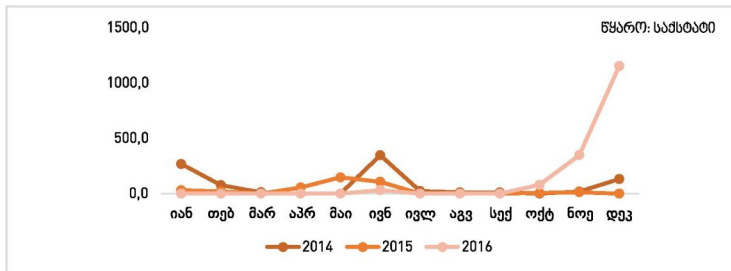


დარგვის და მოსავლის აღების პერიოდები

თვეები	I	II	III	IV	V	VI	VII	VIII	IX	X	XI	XII
დარგვა												
მოსავლის აღება												

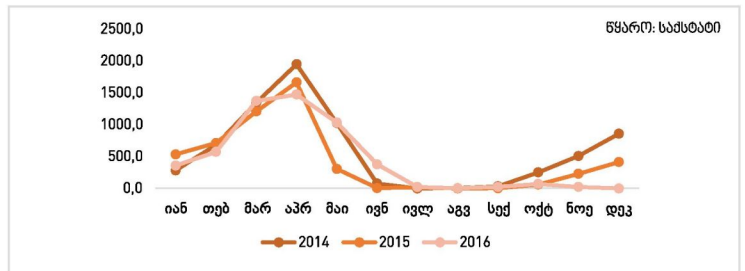
საქართველოში მოსავლიანობის პროცენტული წილი სხვა ქვეყნების მოსავლიანობასთან მიმართებაში			
სომხეთი	აზერბაიჯანი	თურქეთი	ეკვადორი
53%	75%	36%	38%

მეზორტი წლების მიხედვით (1000 აგშ დოლარი)

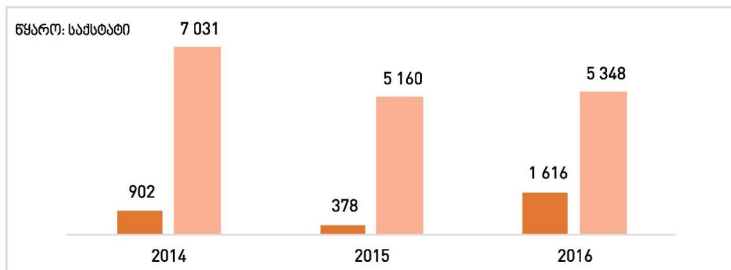


წყარო: FAOSTAT

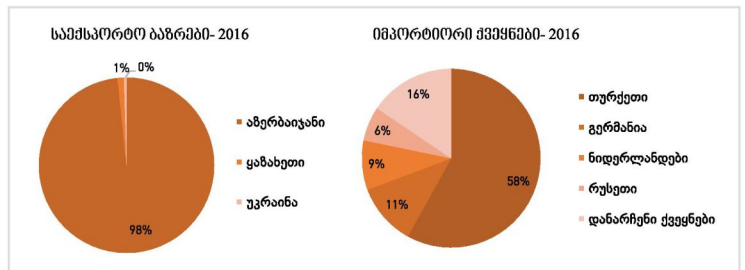
იმპორტი თვეების მიხედვით (1000 აგშ დოლარი)



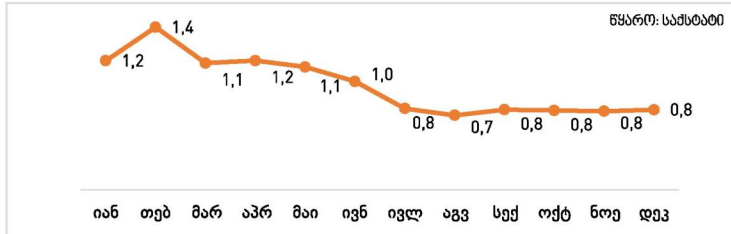
მეზორტი-იმპორტი წლების მიხედვით (1000 აგშ დოლარი)



ძირითადი სავაჭრო პარტნიორები



საბაზრო საბაზრო ფასები (ლარი/კგ) თვეების მიხედვით (2016 წელი)



წლიური მოხმარება ერთ სულ მოსახლეზე (3 წლის საშუალო)

ერთ სულ მოსახლეზე კარტოფილის წლიური მოხმარება შეადგენს 52 კგ-ს

ფინანსური მაჩვენებლები	
ფართობი	1 ჰა
საწყისი საინვესტიციო კაპიტალი (მიწის ფასი)	5 000 ლარი
უკუგების პერიოდი	მე-3 წელი
IRR (8 წელი)	40 %